



sialia

NEVERENDING SOLUTIONS

Bilancio Sociale

2020



INDICE

LETTERA DI PRESENTAZIONE	1
NOTA METODOLOGICA.....	1
IDENTITÀ AZIENDALE	2
I NOSTRI SERVIZI.....	4
L'ASSETTO ORGANIZZATIVO.....	8
LE CERTIFICAZIONI DI QUALITÀ'	9
STAKEHOLDER	9
CLIENTI.....	10
SICUREZZA	12
CONTABILITÀ SOCIALE	13
OBIETTIVI PER IL FUTURO	15
DIFFUSIONE DEL BILANCIO SOCIALE.....	15
CREDITS.....	15

LETTERA DI PRESENTAZIONE

Il Bilancio Sociale è un documento che risponde all'esigenza, sempre più attuale, di valutare la società, non tanto in relazione all'insieme di fattori finalizzati ai risultati imprenditoriali, già valutati per altro sotto l'aspetto economico con il bilancio d'esercizio, ma soprattutto in relazione al ruolo e ai compiti che essa svolge nell'ambiente in cui opera.



Prescindendo quindi dall'obbligatorietà giuridica, il bilancio sociale è uno strumento di rendicontazione che ci consente di realizzare una strategia di comunicazione diffusa e trasparente, in grado di perseguire il consenso e la legittimazione sociale di ciò che facciamo, premessa per il raggiungimento di qualunque altro obiettivo, compresi quelli di tipo reddituale e competitivo.

Tutti, grazie anche alla lettura del bilancio sociale, dovrebbero essere in grado di promuovere e divulgare il "fare impresa" specifico della nostra società e la nostra mission, senza la quale non esisteremmo.

Da questo documento emergono alcune importanti indicazioni per il futuro, di cui la società ne farà tesoro per migliorare, tenendo conto delle nuove normative a cui si dovrà adempiere.

Siamo alla costante ricerca di soluzioni e servizi che aiutino i nostri clienti a vincere la sfida competitiva senza tralasciare la sfida globale di contribuire allo sviluppo sostenibile.

Nella speranza che altre organizzazioni adottino questo strumento di divulgazione, auguriamo una buona lettura.

NOTA METODOLOGICA

Il Bilancio Sociale di Sialia documenta e rende conto delle azioni poste in essere dall'azienda. L'impianto e la strutturazione del testo hanno come riferimento i principali standard, nazionali ed internazionali, utilizzati per la redazione dei Bilanci Sociali di organizzazioni economiche.

Il documento si presenta come un'intervista al CdA (Consiglio di Amministrazione) di Sialia sui temi e sulle proposte capaci di coinvolgere gli stakeholder aziendali nella progettazione di una vera responsabilità sociale d'impresa. La pubblicazione si articola nelle tradizionali sezioni di carattere sociale ed economico attraverso le quali si è inteso fornire ai diversi portatori di interesse una raffigurazione, per quanto possibile completa, delle attività svolte a favore dei collaboratori, del territorio e della comunità in cui siamo inseriti, unitamente ad una chiara esposizione dell'utilizzo delle risorse finanziarie.

IDENTITÀ AZIENDALE

Chi siamo

Il **Consorzio Sialia** nasce dall'idea di offrire servizi di Facility Management e di consentire ai Clienti un risparmio in termini economico/organizzativi.

Il **Consorzio Sialia** opera su tutto il territorio nazionale avvalendosi di personale qualificato, di prodotti che mirano al rispetto dell'ambiente e di attrezzature performanti nel rispetto dell'ergonomia e del lavoro in sicurezza.

Finalità

Il **Consorzio Sialia** nasce per soddisfare le esigenze delle aziende in modo di aumentare significativamente produttività, prestazioni e convenienza, assicurando questi risultati con le migliori tecnologie presenti sul mercato.

Il Consorzio Sialia crede fortemente che debbano essere innanzitutto le persone al centro dell'attenzione con il massimo rispetto per la loro salute e per l'ambiente che le circonda.

Obiettivi

Rendere entusiasti i clienti poiché le loro esigenze guidano le nostre azioni. Questo comporta cortesia, competenza, supporto, affidabilità ed attenzione ai dettagli.

Valori

Lavoro di squadra: è al centro della nostra filosofia. Siamo convinti che per soddisfare al meglio le esigenze e le aspettative dei clienti/prospect i collaboratori/dipendenti debbano lavorare in totale sinergia.

Coraggio: crediamo nell'innovazione, questo comporta abbandonare la routine e fare nuove esperienze, agire e per questo ci vuole coraggio; perché non si sa se l'esperienza che faremo porterà successo.

Impegno: ci assumiamo le responsabilità delle nostre azioni con coerenza, trasparenza e fiducia.

Mission

Essere leader nel Global Service fornendo servizi integrati con alta qualità a prezzi competitivi attraverso l'innovazione di processo e l'utilizzo di tecnologie avanzate.

Presidiare con risorse e strutture dedicate sia gli aspetti "soft" legati alla ingegnerizzazione e reingegnerizzazione dei processi, sia quelli "hard" legati alla erogazione diretta dei servizi di edificio.

La nostra missione si riassume nel metodo **KAIZEN**.

Il termine *Kaizen* è di origine giapponese e viene comunemente tradotto con "miglioramento continuo". Si riferisce infatti ad un percorso di miglioramento che procede con costanza ininterrotta e che coinvolge l'intera struttura aziendale. Il termine Kaizen, infatti, è la composizione di due termini giapponesi: KAI (rinnovamento) e

ZEN (via). Il Kaizen si connette con concetti come il Total Quality Management (TQM - Gestione della qualità totale), il Just in time (JIT - abbattimento delle scorte).

Il “Kaizen”, si basa sul principio che detta le fondamenta di questa 'filosofia': "L'energia viene dal basso", ovvero sulla comprensione che il risultato in un'impresa non è dovuto esclusivamente alle decisioni del management, ma anche al lavoro diretto su prodotti e processi.

Il management assume dunque una nuova funzione, non tanto legata alla gestione gerarchica, quanto alla guida e al supporto dei diretti coinvolti nella produzione come nelle altre attività operative che contribuiscono al fine d'impresa.

Una metodologia classica, creata e sviluppata in Giappone per coinvolgere i singoli nel miglioramento, è il cosiddetto Sistema dei suggerimenti che consiste in proposte formulate da tutti i dipendenti per apportare migliorie al ciclo produttivo o per evitare l'insorgere di problemi ancora non manifesti, ma di probabile insorgenza: i cosiddetti warusa kagen.

Il sistema semplice quanto innovativo che rappresenta la forza di tale metodologia sta nella riduzione degli sprechi (muda). Il vecchio sistema studiava l'energia e la materia impiegate per il raggiungimento del risultato: il metodo che veniva utilizzato per aumentare il rendimento del processo era quello di aumentare il lavoro utile. Con il Kaizen, invece, bisogna impegnarsi nella riduzione delle attività che non creano valore aggiunto sul prodotto, eliminando tutti gli elementi di prodotto e/o momenti operativi che il consumatore non è disposto a pagare.

Vision

Vogliamo perseguire una crescita sostenibile e profittevole nella consapevolezza che la creazione di valore avviene con la partecipazione di tutta l'organizzazione e con la collaborazione di tutti gli stakeholder.

I NOSTRI SERVIZI

Le attività svolte dal Consorzio Sialia sono ripartite fra le specifiche “divisioni” aziendali, ognuna con una propria struttura organizzativa dedicata e con degli obiettivi specifici che confluiscono nella sfera globale dell’Azienda.

CLEANING

Il Consorzio Sialia dispone di un’efficiente organizzazione nell’ espletamento dei servizi di pulizia e igiene ambientale, sia nel settore civile che in quello industriale.

In qualsiasi contesto produttivo o in locali di convivenza pubblica è fondamentale mantenere un ambiente pulito. Una carente pulizia, infatti, peggiora le condizioni di lavoro e favorisce una proliferazione batterica ai danni della salute.



È necessario intervenire in modo adeguato e strutturato, utilizzando specifiche attrezzature, detergenti e disinfettanti, in modo da prevenire o limitare i rischi connessi alle infezioni.

A tal fine, il **Consorzio Sialia** offre la garanzia di un servizio efficiente, fornito da personale adeguatamente addestrato e con una profonda conoscenza delle tecnologie nella scelta di beni strumentali.

La divisione Cleaning di **Sialia** svolge attività di pulizia e sanificazione di ambienti civili, industriali ed ospedalieri, con tecniche ed attrezzature all’avanguardia, con personale formato, specializzato e qualificato, in grado di fornire servizi di qualità che riescano a superare le aspettative dei suoi Clienti.

I nostri interventi vengono svolti con la massima accuratezza grazie ad un patrimonio di assoluto rilievo in termini di professionalità del personale, accompagnato da un importante know-how tecnologico ed in assoluta sinergia con il processo produttivo del Cliente.

SECURITY

Il servizio di guardiania non armata, affiancato ad altri servizi, quali reception, portierato e custodia, è prevalentemente finalizzato alla sorveglianza e protezione degli immobili e dei beni presenti in essi e al controllo dell’accesso di estranei nei locali.

Le attività di controllo sono svolte da un operatore in uniforme, ad orari stabiliti dalla Committente.

Nello specifico il servizio può comprendere:

- Operazioni di apertura degli stabili ove prestano servizio, con verifica dell’integrità degli accessi, ispezioni sulle parti interne ed esterne, comunque di pertinenza dell’immobile, disattivazione dei sistemi di sicurezza e verifiche sul corretto avvio degli impianti (impianto elettrico, impianto di condizionamento, impianto idrico);
- Controllare il regolare accesso del personale dipendente;



- Controllare l'accesso di personale estraneo all'ufficio e procedere all' accoglienza dello stesso; curare l'attività di prima informazione all'utenza su orari e modalità di svolgimento del servizio al pubblico (laddove previsto); Indirizzare l'utenza agli uffici per i quali fanno richiesta.
- Agevolare l'utilizzo dei sistemi di gestione code, indirizzando ed assistendo l'utenza al fine di assicurare l'ordine.
- Effettuare le operazioni di chiusura previa perlustrazione di tutte le parti dell'immobile a fine di verificare che non vi siano persone presenti nell'edificio; verificare la chiusura di porte e finestre; disattivare eventuali impianti (elettrico, idrico, di condizionamento); verificare la chiusura degli accessi dall'esterno e, in genere, ripristinare le condizioni di sicurezza in previsione della chiusura notturna.
- Ritiro dei plichi posta e della corrispondenza presentata all'ingresso;

Durante l'espletamento del servizio l'operatore dovrà intervenire con rapidità al fine di far cessare eventuali turbative che interrompano l'attività istituzionale, segnalare immediatamente al Dirigente, al referente contrattuale per l'amministrazione, o ai loro delegati, quelle situazioni di anormalità o anche di semplice sospetto che avessero a verificarsi nella esecuzione del servizio e alle quali non si possa provvedere personalmente.

PEST CONTROL

Nel corso degli ultimi anni il **Consorzio Sialia** ha maturato uno specifico Know-how nel settore dei servizi di controllo degli infestanti sancendo così la nascita della Divisione Pest Control con l'obiettivo di offrire supporto specifico, consulenza tecnica e servizi relativi al monitoraggio e controllo degli infestanti, servizi di estrema importanza per le Aziende Clienti che operano in qualsiasi ambito.

L'impegno e la costanza a migliorare continuamente tutti gli aspetti gestionali e operativi dei servizi hanno spinto la Divisione Pest Control a conseguire e poi ottenere nel Dicembre 2015 la certificazione UNI EN della recentissima normativa 16636:2015 (Pest Management) attraverso l'ente di certificazione "Agroqualità – Rina", plasmando così il concetto di eccellenza nella qualità del servizio erogato. Qualsiasi intervento è preceduto da un sopralluogo effettuato da un tecnico incaricato, con competenze specifiche in materia di entomologia e parassitologia urbana, il quale provvede all'analisi dei luoghi, al riconoscimento degli infestanti e all'elaborazione di una relazione circa il piano di intervento più adeguato alla risoluzione del problema e alla soddisfazione del cliente.



GARDENING

Il **Consorzio Sialia** offre servizi di giardinaggio, prevedendo interventi effettuati nella massima sicurezza e secondo gli standard di qualità, quali:

- Potatura di cespugli e siepi;
- Rasatura dei prati;
- Concimazione e sarchiatura di aiuole;
- Abbattimento di alberi instabili;
- Potatura di piante ad alto fusto.



Tutti i servizi disponibili sono gestiti e realizzati da personale preparato e competente, che utilizza attrezzature specifiche e adatte a svolgere la tipologia di interventi previsti.

Nel dettaglio, le operazioni vengono svolte con il supporto di:

- Prodotti chimici per il giardinaggio;
- Rastrelli e forbici per potatura e sagomatura siepi;
- Guanti e schermi di protezione per il viso;
- Mezzi e dispositivi motorizzati (autocarri multi benna, nebulizzatori, irrigatori, ecc.).

È previsto un sopralluogo delle aree verdi da sottoporre a manutenzione, al quale seguirà la programmazione degli interventi e delle operazioni ritenute necessarie, dando avvio sia alle attività di tipo ordinario (potatura di cespugli e siepi, rasatura dei prati, concimazione e sarchiatura di aiuole), sia ad attività di tipo straordinario (abbattimento di alberi instabili, potatura di piante ad alto fusto, ecc.). La Divisione Gardening del **Consorzio Sialia** offre anche interventi nell'ambito di progettazione di giardini, taglio di siepi e potature, fornitura prato e piante, progettazione impianti di irrigazione, servizi di innesti e semine.

LOGISTIC

Il servizio di facchinaggio/logistica viene svolto dal **Consorzio Sialia** in ogni suo aspetto. Tra le attività operative dei servizi di facchinaggio nell'ambito della gestione delle operazioni di trasporto e trasloco rientrano anche attività di imballaggio, etichettatura, movimentazione merci, stoccaggio nei depositi o nei magazzini. I servizi di facchinaggio sono svolti da personale preparato e qualificato, con attenzione ad ogni singolo dettaglio, nell'ottica di assicurare un risultato ottimale per qualsiasi tipologia di trasporto, senza il rischio di danneggiamento o smarrimento delle merci affidate.

Nel dettaglio, i servizi garantiti riguardano:

- La logistica di magazzino in “outsourcing”;
- la gestione e conduzione di depositi;
- I parchi container e gli impianti di stoccaggio;
- Le movimentazioni interne di magazzino con mezzi di sollevamento;
- Il carico e lo scarico di automezzi
- Il 'picking' e l'approntamento delle spedizioni;
- I controlli qualitativi e quantitativi delle merci;

HEALTH LOGISTIC

Il **Consorzio Sialia** si occupa di tutte le attività connesse al trasporto di campioni diagnostici e di materiali biologici potenzialmente soggetti alla contaminazione ambientale.

Gli operatori di questo reparto sono formati per garantire la sicurezza del personale di laboratorio oltre che l'attendibilità del risultato diagnostico. Il compito del **Consorzio Sialia** è quindi di garantire la sicurezza degli operatori coinvolti nelle operazioni di confezionamento, trasporto e spedizione di determinati materiali a potenziale rischio infettivo e impedire la dispersione nell'ambiente di potenziali agenti infettanti, facendo in modo che il materiale giunga a destinazione nei tempi e nelle condizioni ottimali all'analisi. Per tutti questi motivi, il servizio di trasporto dei campioni biologici avviene con veicoli soggetti ad un sistema di tracciabilità e monitoraggio di tempi e temperature, equipaggiati in modo da poter conservare il campione nel migliore dei modi.



Al fine di aumentare l'efficienza del servizio, Sialia applica metodologie per un corretto controllo ispettivo.

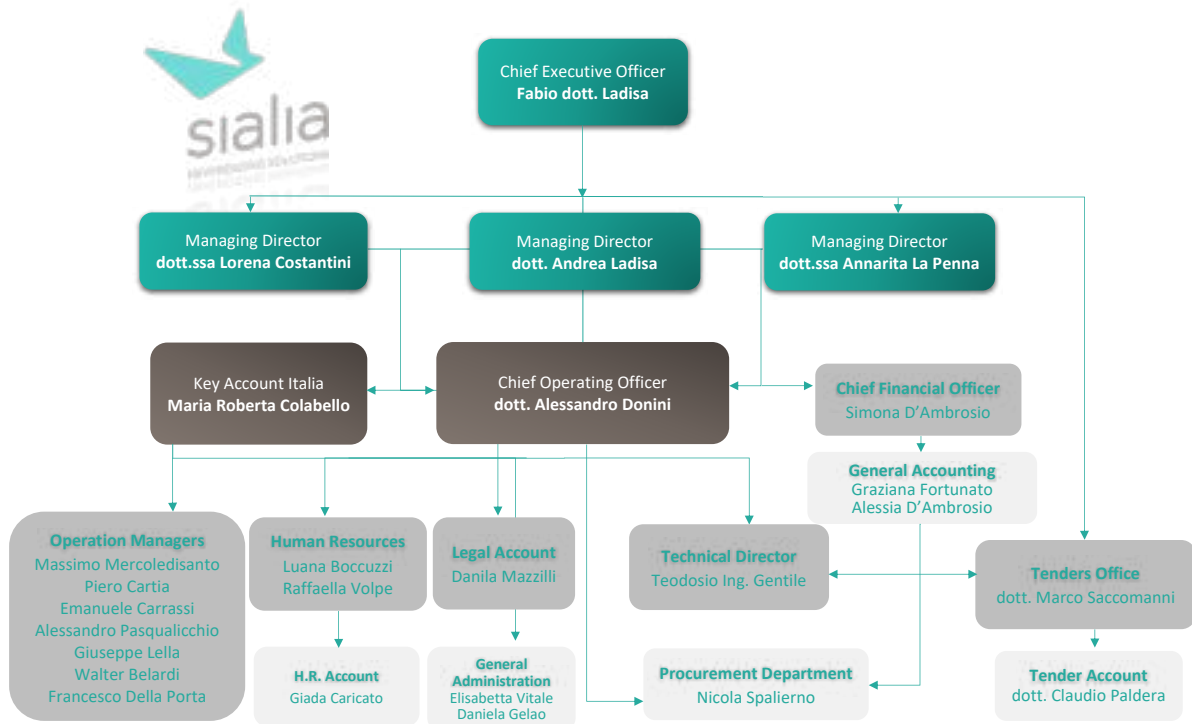
Il personale addetto è in grado di stampare reports istantanei ed elaborare profili di valutazione delle prestazioni effettuate, basati sulle misurazioni di borse con datalogger per la rilevazione delle temperature dei campioni stessi.

L'ASSETTO ORGANIZZATIVO

La forma amministrativa adottata è quella di un Consiglio di Amministrazione, così composto:

- **Dott. Fabio Ladisa**, presidente del CDA, nato a Bari il 15/04/1983, codice fiscale LDSFBA83D15A662P, residente a Bari.
- **Annarita La Penna**, amministratore delegato, nata a Bari il 07/05/1991, codice fiscale LPNNRT91E47A662B, residente a Bari
- **Dott.sa Lorena Costantini**, amministratore delegato, nata a Torino il 02/07/1977, codice fiscale CSTLRN77M42L219C, residente a Bari.

ORGANIGRAMMA AZIENDALE



LE CERTIFICAZIONI DI QUALITÀ

Servizio di qualità e rispetto per l'ambiente sono gli **OBIETTIVI** principali raggiunti da sialia, come confermato dalle certificazioni in suo possesso.

CERTIFICAZIONI					
					
ISO 9001	ISO 14001	SA8000	ISO 45001	UNI EN 16636	UNI EN 13549

STAKEHOLDER

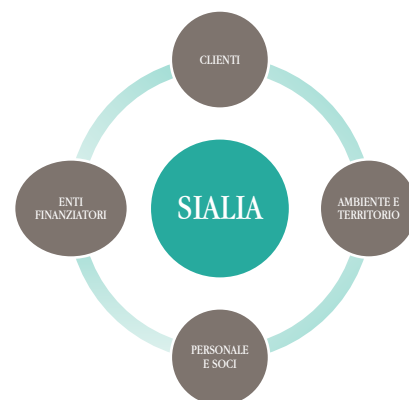
Il termine Stakeholder identifica gli attori sociali (individui, gruppi, associazioni, enti, aggregazioni, azionisti, dipendenti, clienti, fornitori e agenzie governative) concretamente identificabili con i quali l'azienda intrattiene rapporti (più o meno diretti) di reciproca influenza.

In senso più ampio, Stakeholder è ogni soggetto che può influenzare o essere influenzato dall'attività dell'azienda in termini di prodotti, politiche e processi lavorativi. Definendo in tal modo i "portatori di interesse" è possibile focalizzarsi sui soggetti che attualmente intrattengono relazioni costruttive con il **Consorzio Sialia**.

Vista la recente costituzione dell'azienda è congruente che il numero degli stakeholder fino a questo momento sia piuttosto contenuto: situazione che consente al **Consorzio Sialia** di lavorare per consolidare questo network di reciproci interessi e di porre le basi per allargarlo quanto possibile in un futuro prossimo. Infatti, la crescita dell'azienda sarà determinata anche dalla qualità e dalla quantità delle relazioni che il **Consorzio Sialia** instaura con i portatori di interessi, dalla positività dei rapporti con i futuri collaboratori, dalla qualità dei rapporti con i fornitori, da quanto l'azienda è in grado di conoscere rispetto ai clienti, alle loro caratteristiche tipiche e alle loro esigenze.

I nostri interlocutori e portatori di interessi principali sono rappresentati in una mappa che mette in rilievo le relazioni con gli attuali stakeholder:

- Clienti
- Ambiente e Territorio
- Personale e soci
- Enti finanziatori



CLIENTI

Il consorzio sialia annovera tra i suoi principali clienti:

ENTI PUBBLICI

- Università di Macerata
- AUSL Umbria 2
- Comune di Bari
- Tennacola S.p.a.
- Comune di Corigliano Rossano
- ANAS spa sede di Bologna
- Comune di Piacenza

RETAIL & GDO

- Apulia Distribuzione
- Essegrande Group
- Happy Casa Store
- Maiora Srl
- Nestlè Purina Pet Care

CENTRI COMMERCIALI E GALLERIE

- Centro Commerciale Mandi
- Centro Commerciale Mongolfiera Bari – Viale Pasteur
- Parco commerciale BariMax Shopping Village

CORPORATE BUILDING

- Auxilia Finance
- Ferrovie del Sud Est

ISTITUTI BANCARI

- Deutsche Bank
- Monte dei Paschi di Siena

TRASPORTI E LOGISTICA

- ACMEI

INDUSTRIALE

- Nuovo Pignone - Baker Hughes a General Electric Company
- Magneti Marelli - PCMA
- T&M Group - Trade & Marketing
- ISAB LUKOIL

STRUTTURE SANITARIE E CENTRI DI ACCOGLIENZA

- AUSL Bologna
- Istituto Maugeri - Bari
- Gruppo GVM
- Anthea Hospital
- D'Amore Hospital

FILIERA AGROALIMENTARE

- Gruppo Casillo

HO.RE.CA.

- Burger King
- Sarni Ristorazione

ALTRI SETTORI

- Campus X (Bari, Chieti, Firenze)
- Fondazione Lirico Sinfonica Teatro Petruzzelli

SICUREZZA

La salute e la sicurezza sui luoghi di lavoro sono due elementi a cui il **Consorzio Sialia** presta la massima attenzione considerandoli parte fondamentale della sua strategia di sostenibilità.

L'azienda è costantemente impegnata per fornire ai dipendenti un ambiente di lavoro sicuro e sostenere, tramite il coordinamento con i clienti, un flusso informativo che permetta di lavorare in sicurezza anche presso le migliaia di installazioni del territorio.

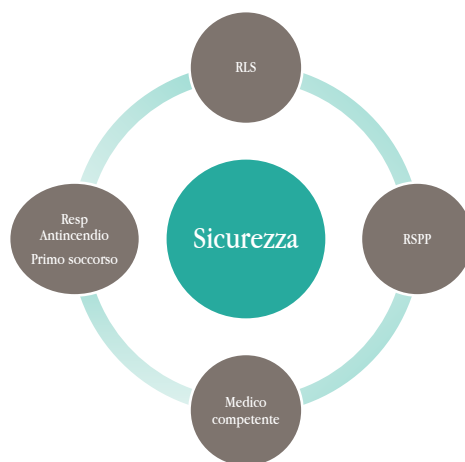
Registriamo con orgoglio che non si sono mai verificati infortuni mortali sul lavoro, né casi di incidenti gravi, aspetto questo che diventa ancora più significativo in considerazione dell'attività svolta dall'azienda, che comporta una elevata percorrenza chilometrica dei collaboratori.

Nonostante i dati siano decisamente confortanti, il **Consorzio Sialia** non intende sottovalutare il problema, pertanto l'impegno a diffondere corrette pratiche preventive tra i dipendenti verrà costantemente perpetuato.

Obiettivo, dunque, del **Consorzio Sialia** è la sicurezza dei dipendenti con attrezzature all'avanguardia e conformi a tutti i requisiti in materia di sicurezza sui luoghi di lavoro andando ben oltre i minimi previsti dagli obblighi di legge (di fatto non pertinenti alle attività formative previste dal piano formativo in oggetto) ma in ottemperanza alla ben più specifica la Norma OHSAS 18001:2007.

Inoltre con l'ausilio di queste macchine il lavoratore viene agevolato nelle performance, nella tempistica di consegna e nella riuscita ottimale del servizio.

- Il ruolo di **Responsabile del Servizio di Protezione e di Prevenzione** è svolto dalla Dott.ssa Sara Cagnetta.
- Le attribuzioni del **Rappresentante dei Lavoratori per la Sicurezza** vengono affidate alla Sig.ra Luana Boccuzzi.
- Il Sig. Michele Pontrelli e il Sig. Antonio Costa assumono il ruolo di **Responsabile antincendio emergenza evacuazione** e di **Responsabile Pronto Soccorso**.
- Il ruolo di **Medico Competente** è svolto dal Dott. Mauro Pesce.



CONTABILITÀ SOCIALE

Il **Valore Aggiunto** di un'impresa rappresenta la ricchezza prodotta dall'azienda nell'esercizio, individuabile come differenza tra la produzione lorda ed il consumo di beni e servizi.

L'impresa acquista beni e servizi necessari a produrre altri beni e servizi. La differenza tra il valore finale dei beni e servizi prodotti e il valore dei beni e servizi acquistati per essere impiegati nel processo produttivo è il valore aggiunto. Pertanto, si può dire che esso è una misura dell'incremento lordo del valore risultante dell'attività economica cioè nel processo di trasformazione delle materie prime iniziali in prodotto finale.

La determinazione di tale valore assume significato in quanto rappresenta il raccordo contabile tra il Bilancio di esercizio ed il Bilancio Sociale. Il suo calcolo avviene, infatti, attraverso una riclassificazione delle voci del Conto Economico di esercizio, finalizzata a evidenziare sia il processo di formazione del Valore Aggiunto aziendale che la sua distribuzione, esprimendo in quantità monetarie i rapporti tra l'impresa e il sistema socioeconomico con cui interagisce, con particolare riferimento ad alcuni dei principali stakeholder considerati in questo Bilancio Sociale:

- Risorse umane
- Stato, enti e istituzioni
- Collettività
- Sistema impresa

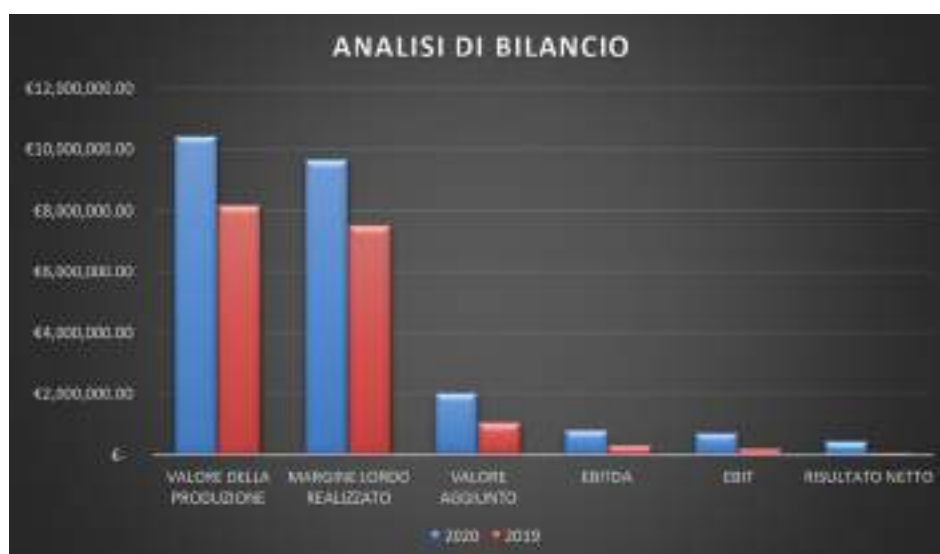
Sotto il profilo metodologico, tra le diverse configurazioni che può assumere il Valore Aggiunto, a seconda del livello di aggregazione dei componenti reddituali, si è scelta come base di riferimento quella del **Valore Aggiunto Globale (V.A.G.)**, adottata anche nei criteri CSR – SC2.

Nelle pagine che seguono, il Conto Economico viene rielaborato in un prospetto analitico allo scopo di determinare l'ammontare del **Valore Aggiunto Lordo** mentre nell'ultimo prospetto di questa sezione il Valore Aggiunto Lordo viene suddiviso in base alla sua destinazione, evidenziando la quota spettante a ciascuno degli stakeholder sopra citati.

PROSPETTO DI DETERMINAZIONE DEL VALORE AGGIUNTO

Si presenta di seguito il prospetto di determinazione del *Valore Aggiunto Globale Lordo* nel biennio 2019-2020 con evidenza della differenza contabile per incremento/decremento:

conto economico a valore aggiunto				
descrizione	2020	2019	incresm/(decresm)	%
ricavi per la vendita di beni e prestazioni di servizi	30.330.438,00 €	8.033.051 €	2.297.387,00 €	28,60%
Var. rimanenze prodotti finiti e semilavorati				
Var. lavori in corso su ordinazione				
Var. immobilizzazioni prodotte internamente				
altri proventi vari	112.940,00 €	139.888,00 €	- 26.948,00 €	-19,26%
Valore della produzione	30.443.378,00 €	8.172.939,00 €	2.270.439,00 €	27,78%
Costi per materie prime, sussidiarie e di consumo	797.982,00 €	675.830,00 €	122.152,00 €	
Var. rimanenze di materie prime e materiale di consumo	-	-	20.410,00 €	
Costo del venduto	777.572,00 €	675.830,00 €	101.742,00 €	15,05%
MARGINE LORDO REALIZZATO	9.665.806,00 €	7.497.109,00 €	2.168.697,00 €	28,93%
costi per servizi	7.531.439,00 €	6.200.860,00 €	1.330.579,00 €	21,46%
costi per godimento di beni di terzi	114.988,00 €	224.907,00 €	- 109.919,00 €	-48,87%
costi esterni	7.646.427,00 €	6.425.767,00 €	1.220.660,00 €	19,00%
VALORE AGGIUNTO	2.019.379,00 €	1.071.342,00 €	948.037,00 €	88,49%
costo del lavoro	986.962,00 €	556.564,00 €	430.398,00 €	77,33%
altri oneri vari	309.901,00 €	704.646,00 €	- 4.857,00 €	-2,37%
EBITDA	822.914,00 €	310.132,00 €	512.782,00 €	165,34%
ammortamenti	98.899,00 €	103.694,00 €	- 4.795,00 €	-4,62%
svoluzioni e accantonamenti				
EBIT	724.015,00 €	206.438,00 €	517.577,00 €	250,72%
oneri derivanti dalla gestione finanziaria	30.947,00 €	26.612,00 €	4.335,00 €	
proventi derivanti dalla gestione finanziaria	8,00 €	488,00 €	- 478,00 €	
Risultato della gestione finanziaria	30.955,00 €	26.126,00 €	4.813,00 €	18,42%
Risultato della gestione straordinaria				
Risultato ante imposte	693.075,00 €	180.112,00 €	512.964,00 €	284,38%
risultato della gestione fiscale	257.475,00 €	106.416,00 €	151.059,00 €	141,95%
RESULTATO NETTO	435.600,00 €	73.696,00 €	361.705,00 €	489,48%



OBIETTIVI PER IL FUTURO

Nell'ottica di una crescita continua, nel nostro prossimo futuro il **Consorzio Sialia** ha posto i seguenti obiettivi:

- **Migliorare** l'organizzazione interna e i processi che la supportano per offrire servizi di qualità in relazione al nuovo contesto sociale;
- **Costruire** nuove alleanze e *partnership* per ampliare la rete e co-progettare servizi ed interventi complessi;
- **Ampliare** l'offerta dei servizi per rispondere ai nuovi bisogni;
- **Valorizzare** il lavoro nei territori, attraverso una comunicazione chiara e trasparente;
- **Favorire** percorsi di formazione e aggiornamento continuo nei collaboratori per garantire adeguati livelli di competenza professionale.

DIFFUSIONE DEL BILANCIO SOCIALE

Il Consorzio Sialia intende diffondere il presente documento presso i propri stakeholder e metterlo a disposizione, attraverso il web, di tutti.

CREDITS

sialia scrl

Sede legale: Milano, Via San Raffaele, 1 – **Sede Operativa:** Bari, Via G. Fanelli 238

P. Iva 07331180724

T +390805057445 **F** +390802148678

E info@sialia.it **PEC** sialia@pec.sialia.it

W www.sialia.it

© Ing. Teodosio Gentile